



SFR GPS



EXPLORER. TROUVER. NAVIGUER.
Guide d'utilisation pour iPhone



Un GPS toujours avec moi quand j'en ai besoin.

- **Explorez** les alentours en quelques clics et vivez une expérience unique axée sur votre position.
- **Trouvez** tout ce que vous souhaitez avec une recherche simplifiée et adaptée à vos besoins.
- **Naviguez** en toute confiance à pied comme en voiture avec des fonctionnalités dédiées.

Comment obtenir SFR GPS sur votre iPhone.

L'application SFR GPS est disponible gratuitement en téléchargement sur iTunes et l'AppStore de votre iPhone.

Une fois l'application téléchargée, choisissez de bénéficier de la navigation complète avec énoncé des noms de rues, pour seulement 2€50 par mois.

Lien vers l'AppStore



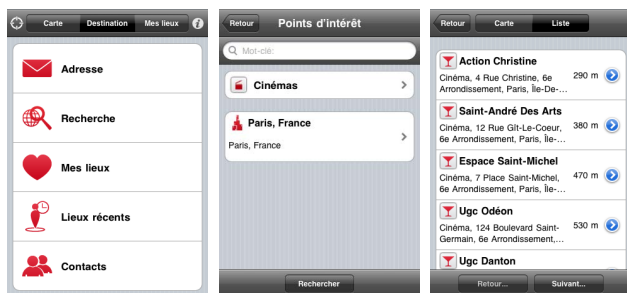
SFR GPS. Option sans engagement réservée aux clients abonnés SFR (hors Forfaits Bloqués SFR et les Minis de SFR). Tarifs hors coûts de connexion WAP (selon le plan tarifaire de l'utilisateur). L'info trafic en France est disponible dans les grandes agglomérations et sur les grands axes routiers.
Liste des mobiles compatibles et conditions du service sur le site sfr.fr

Rechercher un endroit

Vous recherchez un endroit, une adresse ou une entreprise ?

Sélectionnez **Destination** sur la carte et choisissez une catégorie :

- Pour une adresse précise, une rue ou une ville, choisissez **Adresse**.
- Pour un point d'intérêt, choisissez **Recherche** puis entrez ce que vous souhaitez trouver (i.e. nom d'un restaurant) ou sélectionnez une catégorie (i.e. Cinéma, Parking).



Menu Destination

Recherche de points d'intérêt

Liste de résultats d'intérêt

Se rendre à un endroit

Pour vous rendre en voiture ou à pied à un endroit, vous devez tout d'abord rechercher l'endroit. Une fois l'endroit visible sur la carte :

- Sélectionnez **En voiture** ou **A pied** pour obtenir les instructions de guidage depuis votre position.
- Ou tapez sur la flèche bleue de l'encadré de description puis sélectionnez Planifier un itinéraire pour choisir un **Point de départ**. Tapez **En voiture** ou **A pied** pour obtenir les instructions de guidage.



Résultats de recherche

Planifier un itinéraire

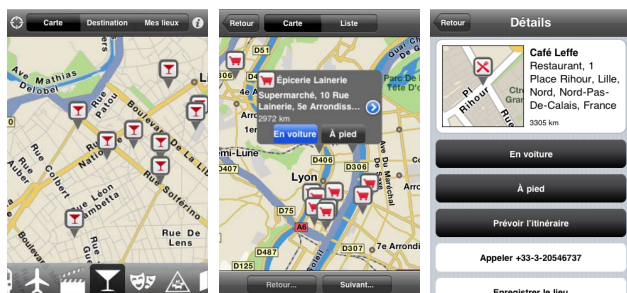
Explorer les alentours

Trouvez tout ce que vous cherchez autour de vous grâce au **carrousel d'icônes** situé au bas de la carte.

Sélectionnez un des icônes et vous verrez immédiatement apparaître les résultats sur la carte.

Zoomer et dézoomer pour voir apparaître plus de résultats.

Pour une carte blanche sans résultats, sélectionnez l'**icône carte**. Pour obtenir plus d'information, tapez sur un des résultats puis sur la flèche bleue de l'encadré de description.



Résultats Vie Nocturne

Résultats Magasins

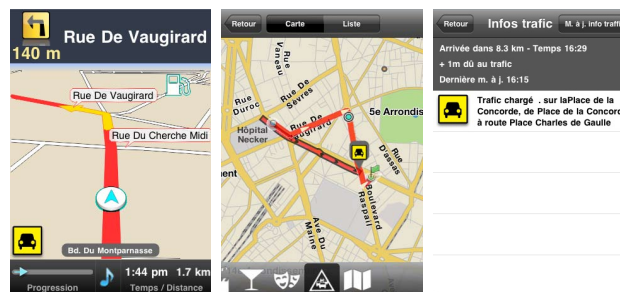
Détails d'un lieu

Eviter le trafic

Faites apparaître l'état du trafic sur la carte en sélectionnant l'**icône trafic** du carrousel.

Les **routes chargées en circulation** apparaissent en rouge tandis que les icônes jaunes signalent les **événements majeurs** (travaux, incidents, zones de trafic denses).

SFR GPS calcule votre trajet selon l'état du trafic et propose des **routes alternatives** si nécessaire.



Ecran de navigation avec icône indiquant du trafic sur le trajet

Route planifiée évitant le trafic

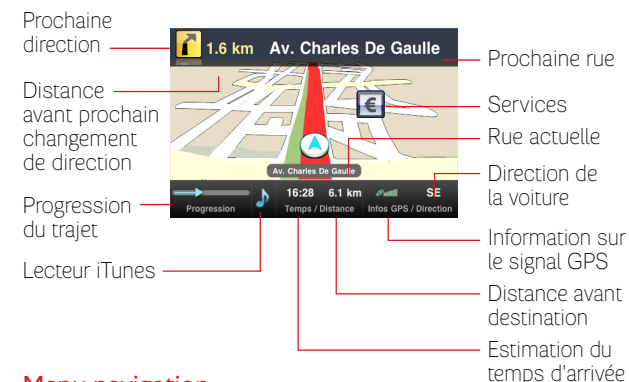
Information trafic

Navigation Voiture

Ecran de navigation - Mode Portrait

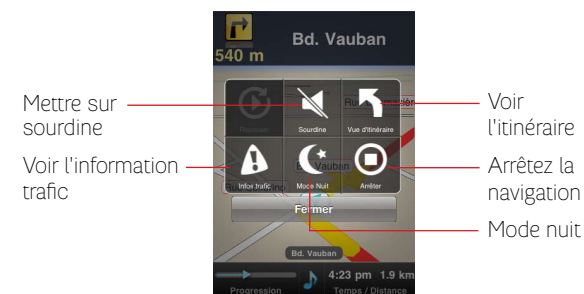


Ecran de navigation - Mode Paysage



Menu navigation

Tapez sur l'écran pour obtenir le menu.



Navigation piétonne

Explorez les alentours et découvrez les bars, restaurants ou encore distributeurs automatiques sur votre chemin avec le carrousel d'icônes.

Même si vous utilisez la navigation piétonne, vous pouvez zoomer ou dézoomer pour explorer la carte.

Pour revenir à votre position, taper sur l'icône en haut à droit de l'écran.



FAQ

En quoi SFR GPS est-il différent des systèmes de navigation GPS dédiés ?

SFR GPS fonctionne sur votre téléphone mobile et vous accompagne donc où que vous alliez. Vous bénéficiez toujours des cartes les plus à jour car elles sont stockées sur notre réseau et envoyées sur votre mobile à chaque utilisation.

Dois-je être constamment sous couverture Internet lorsque j'utilise SFR GPS ?

Vous vous connectez à Internet pour télécharger les données des cartes lorsque vous démarrez votre itinéraire. L'application se déconnecte ensuite pendant toute la durée du trajet. La connexion n'est ensuite utilisée que pour les mises à jour d'info trafic ou un nouveau calcul d'itinéraire en cas de sortie de l'itinéraire principal.

Pourquoi le signal GPS bascule-t-il parfois vers «recherche de ma position» ?

Votre GPS doit bénéficier d'un contact «visuel» direct avec au moins 3 satellites GPS pour déterminer votre position. Un certain nombre de facteurs peuvent intervenir et provoquer une perte momentanée de signal:

- Un usage de l'application en intérieur ne permet pas d'obtenir un positionnement par satellite
- Des rues étroites bordées d'immeubles qui réduisent le champ de vision du récepteur
- Des tunnels, forêts perturbent le signal GPS
- Certaines surfaces réfléchissantes (ex : pare-brises athermiques)

Tips

Réglages des préférences

Tapez sur le "i" pour définir vos préférences trajet et décidez de ce que vous souhaitez voir et ce que vous voulez éviter.

Mes Lieux

Pensez à sauvegarder les endroits auxquels vous vous rendez le plus souvent dans **Mes Lieux**, cela vous fera gagner du temps !

Contacts

Naviguez vers les contacts de votre répertoire.

Voir l'itinéraire

Vous souhaitez consulter le trajet en avance ou donner des instructions à un ami ? Sélectionnez **Voir l'itinéraire**.

Dévier de votre trajet

Si vous quittez l'itinéraire planifié pendant la navigation, SFR GPS recalcule votre trajet immédiatement et continue de vous donner les instructions qui vous guideront à destination.

Mode nuit

Pour une meilleure visibilité écran la nuit, actionnez le mode nuit.

Mode Portrait/Paysage

Tous les écrans de l'application peuvent être affichés en mode paysage et portrait.

